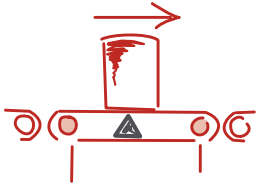


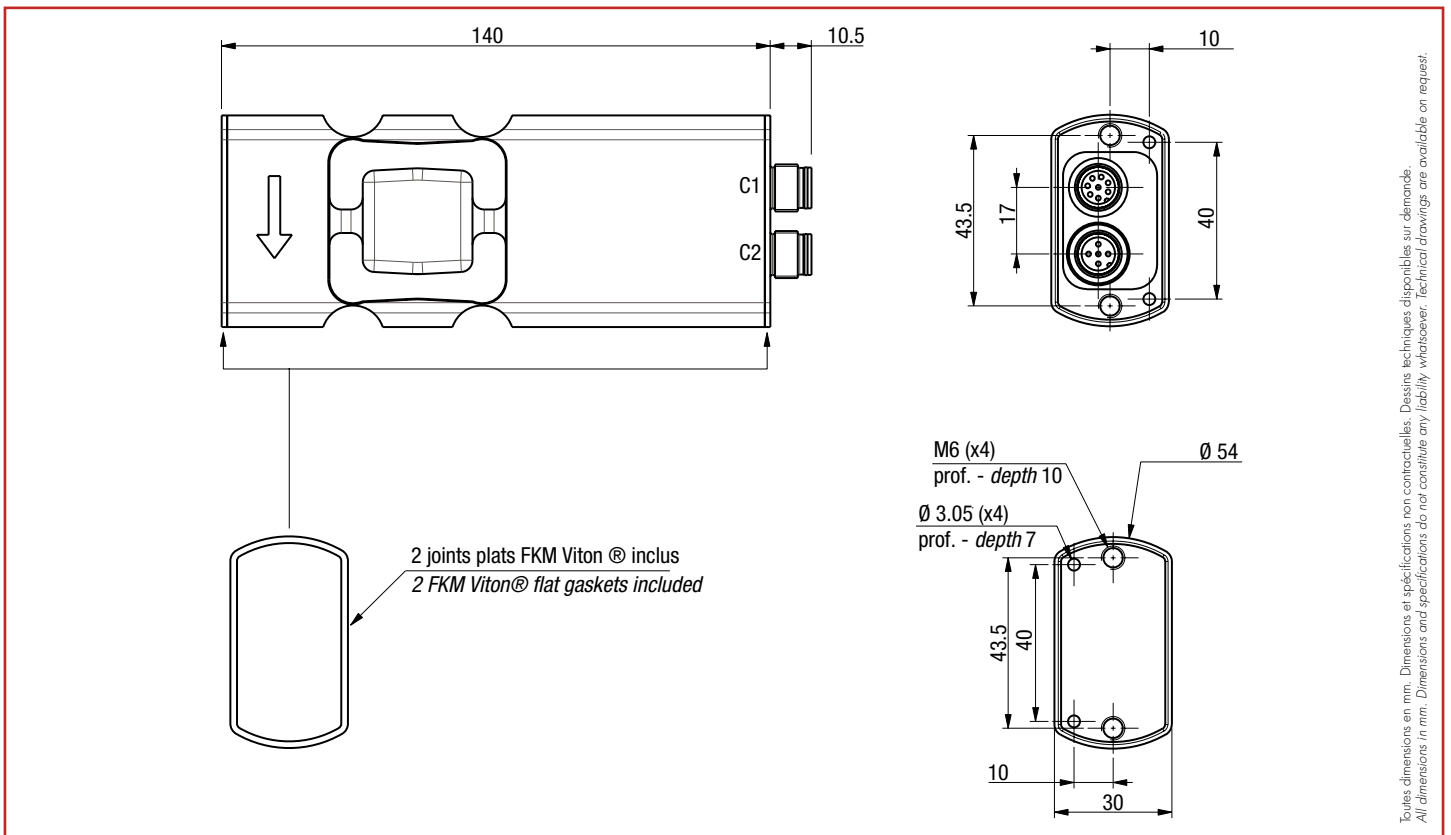
# DVS-C

15 kg ... 75 kg

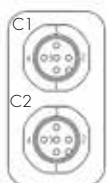


- Capteur de pesage numérique et hygiénique, certifié EHEDG
- Facile à nettoyer, conception aseptique
- Construction en inox, soudé IP68/IP69K
- Construction robuste, adaptée aux doseuses rotatives
- Fonctions : checkweigher, pesage dynamique haute vitesse
- 2 entrées et 4 sorties logiques
- 1 sortie RS485 et 1 sortie CAN
- Certificat OIML selon R76, R51, R61

- *Digital and hygienic single point load cell, EHEDG certified*
- *Easy to clean, aseptic design*
- *Stainless steel construction, sealed IP68/IP69K*
- *Robust construction suitable for rotary fillers*
- *Functions: checkweigher, high speed dynamic weighing*
- *2 digital inputs and 4 outputs*
- *1 RS485 output and 1 CAN output*
- *OIML certificat according to R76, R51, R61*

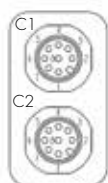


Toutes dimensions en mm. Dimensions et spécifications non contractuelles. Dessins techniques disponibles sur demande.  
All dimensions in mm. Dimensions and specifications do not constitute any liability whatsoever. Technical drawings are available on request.



connecteurs 5 poles

	C1	C2
1 -	NC	E1-
2 -	+ VCC	E1+
3 -	GND	GND
4 -	CAN - H	TA / RA
5 -	CAN - L	TB / RB



connecteurs 8 poles

	C1	C2
1 -	GND	E - COM
2 -	+ VCC	E1 +
3 -	CAN - H in	E2 +
4 -	CAN - L in	S COM +
5 -	CAN - H out	S1
6 -	CAN - L out	S2
7 -	TA / RA	S3
8 -	TB / RB	S4

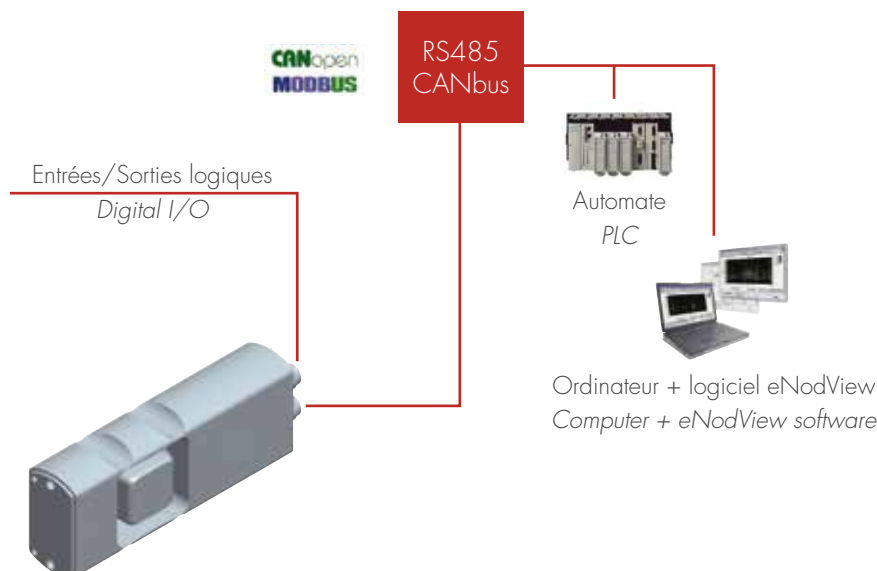
## Présentation - Presentation

- **Conception hygiénique**
  - Très facile à nettoyer grâce à une construction ne présentant aucune arête, conforme aux règles de l'EHEDG (European Hygienic Engineering and Design Group).
  - Peut être intégré sans protection (capot) dans une machine de conditionnement soumise aux exigences d'hygiène alimentaire les plus strictes (produits laitiers, ...).
  - Certifié EHEDG - Type EL Class I Aux
- **Intégration facile aux systèmes automatisés**
  - Sorties RS485 et CAN supportant les protocoles Modbus-RTU, SCMBus et CANopen®
  - E/S TOR pour le contrôle direct des processus
- **Fonctions évoluées libérant l'automatisme**
  - Le capteur DVS propose deux modes de fonctionnement intégrés : l'un permettant la transmission de la mesure à haute vitesse, l'autre pour le pesage dynamique sur convoyeur ou trieuse/calibreuse.
- **Hygienic design**
  - Very easy to clean with a construction without sharp edges, complying with the EHEDG (European Hygienic Engineering and Design Group) norm.
  - Can be integrated without protection (cover) in a Packaging machine subject to the most stringent Food & Beverage hygiene requirements (dairy products ...).
  - Certified EHEDG - Type EL Class I Aux
- **Easy to integrate into automated systems**
  - RS485 and CAN supporting Modbus-RTU, SCMBus and CANopen® protocols
  - Digital inputs/outputs for direct control of dosing process
- **Integrated advanced functions**
  - DVS load cell offers two functioning modes. The first mode allows high speed measurement transmission, the second is dedicated to dynamic checkweighing or grading.

## Fonctionnalité générales - General Functionalities

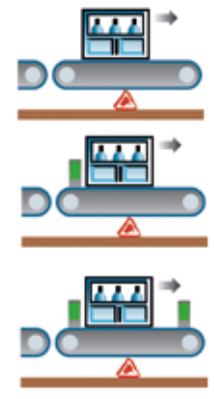
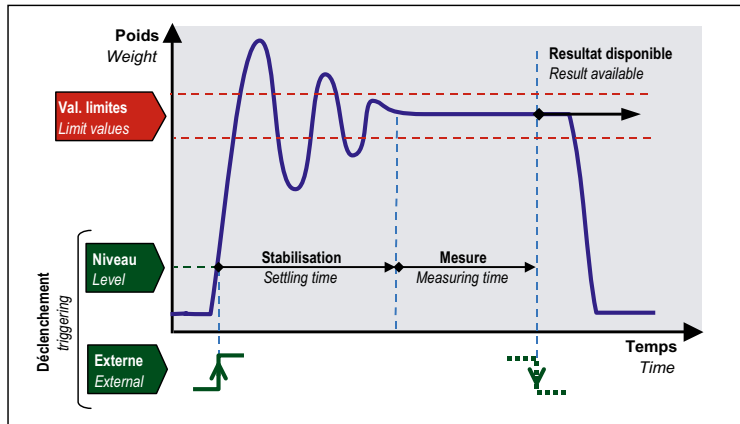
- **Etalonnage**
  - Etalonnage usine
  - Mise à l'échelle de la mesure
- **Filtrage numérique**
  - Filtre Butterworth/Bessel paramétrable
  - Filtre coupe-bande
- **Fonctions**
  - Zéro, Tarage, Zéro suiveur, Contrôle de stabilité
- **Entrées/sorties logiques**
  - Entrées : Déclenchements externes, Zéro ou Tare
  - Sorties : Contrôle de valeurs limites (seuils/fenêtres)  
Contrôle du cycle de pesage dynamique
- **Calibration**
  - In factory calibration
  - Measurement scaling
- **Digital filtering**
  - Butterworth/Bessel filters
  - Band-stop filter
- **Functions**
  - Zero, Tare, Zero tracking and stability control
- **Logic inputs/outputs**
  - Inputs: External triggering, Zero or tare
  - Outputs: Limit values control (thresholds/windows)  
Checkweigher control

## Schéma des interfaces - Interface diagram



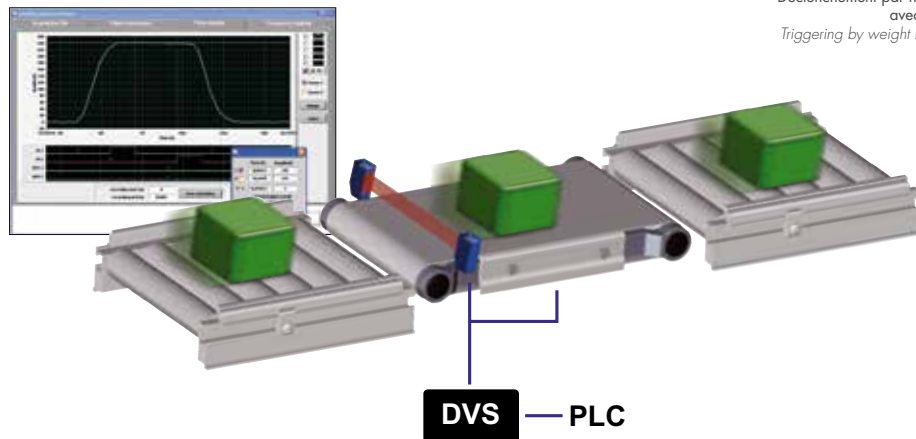
## Fonctionnalités de contrôle pondéral - Checkweighing functionalities

- Ce mode de fonctionnement est dédié au pesage dynamique (trilage, calibrage...). Le capteur DVS se charge de l'acquisition et calcule automatiquement la valeur du poids.
- Déclenchement par 1 ou 2 entrées TOR ou sur niveau.
- This operating mode is dedicated to dynamic weighing (sorting, checkweighing...). DVS load cell takes care of acquisition and calculates automatically the weight value.
- Weight level or external triggering (1 or 2 digital input).



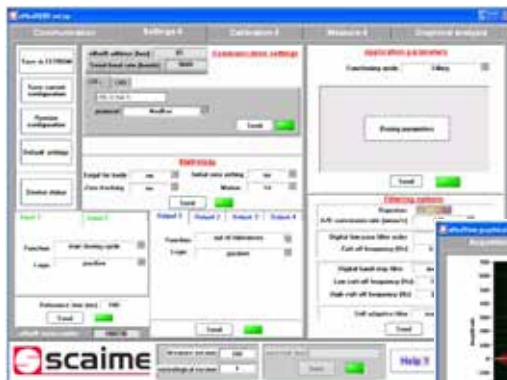
Déclenchement par niveau de poids, ou avec 1 ou 2 détecteurs  
Triggering by weight level, or with 1 or 2 detectors

Visualisation du cycle de pesage dynamique avec le logiciel eNodView  
Display of checkweighing cycle with eNodView software

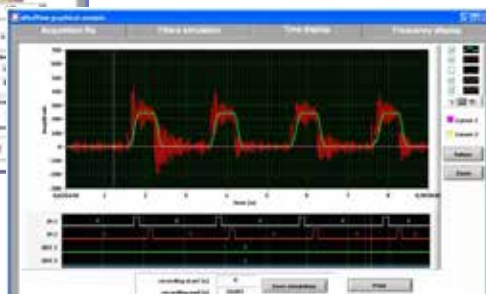


## Logiciel PC eNodView - eNodView PC Freeware

- Paramétrage, contrôle et étalonnage
- Visualisation des mesures, résultats et des E/S
- Optimisation du filtrage numérique par analyse FFT et simulation de l'effet des filtres
- Setting, calibration and control
- Measurements, results and I/O display
- Digital filters optimization by FFT analysis and filter effect simulation



▼ Filtrage numérique et visualisation avec eNodView  
- Digital filtering and display with eNodView software



## Caractéristiques - Specifications

MÉTROLOGIQUES		METROLOGICAL			
Capacité nominale (Cn)	Rated capacity (Cn)	15	30	75	kg
Erreur combinée	Combined error	±0.019			%Cn
Effet de la temp. sur le zéro	Temperature effect on zero	±0.0011			%Cn/°C
Effet de la temp. sur la sensibilité	Temperature effect on sensitivity	±0.0016			%Cn/°C
Fluage (30 min.)	Creep error (30 min.)	±0.028			%Cn
Taille de plateau maximum	Maximum platform size	400 x 400			mm
ÉLECTRIQUES		ELECTRICAL			
Alimentation électrique	Power supply	10 ... 28 VDC / 0.6 W			
Sensibilité nominale à Cn	Rated output at Cn	500 000			Pts - Counts
Plage de zéro initial	Zero balance	±300			Pts - Counts
Vitesse de conversion	Conversion rate	6.25 ... 1 600			conv./s.
n (oiml)	n (oiml)	3 000			d
e (oiml)	e (oiml)	1	2	5	g
ENTRÉES/SORTIES LOGIQUES		DIGITAL INPUTS/OUTPUTS			
2 entrées	2 inputs				
- Tension Niveau bas / haut	- Voltage range low / high	0 ... 3 / 9 ... 28			VDC
- Courant au niveau haut	- Current high	7 @ 24 VDC			mA
4 sorties (relais statiques)	4 outputs (static relays)				
- Courant max.	- Max. current	400			mA
- Tension max. à l'état ouvert	- Max. voltage in open state	55			VDC/VAC
GÉNÉRALES		GENERAL			
Plage de temp. compensée	Compensated temperature range	-10 ... +40			°C
Plage de temp. de fonctionnement	Service temperature range	-20 ... +75			°C
Charge limite verticale, au point de fixation	Safe load limit, at fixing point	400	300		%Cn
Charge limite transversale, au point de fixation	Transversal safe load limit	1 500	1 000		%Cn
Déflexion à Cn	Deflection at Cn	0.25	0.2	0.2	
Couple de serrage	Tightening torque	12			Nm
Degré de protection	Protection class	IP68 / IP69K			EN 60529
Matière	Material				
Corps d'épreuve	Measuring body	Acier inoxydable - Stainless steel			
Connecteur	Connector	Acier inoxydable - Stainless steel			
Gaine de câble	Cable sheath	-			
Connexion : connecteur mâle	Connection : Male device connector	M12 - Lumberg 5/8 pôles			
Poids net	Net weight	950			g
COMMUNICATION		COMMUNICATION			
RS485 2 fils	RS485 2 wires	Half Duplex / 9600 ... 115 200 bauds			
- Protocoles	- Protocols	Modbus-RTU, SCMBUS			
Sortie CAN	CAN output	CAN 2.0A / 10 kbps ... 1 Mbps			
- Protocoles	- Protocols	CANopen®			
Accessoires - Accessoires					
Câble de connexion	Connection cables	5 m, 5/8 pôles			
Convertisseur	Converter	RS485 / USB			

