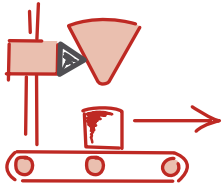
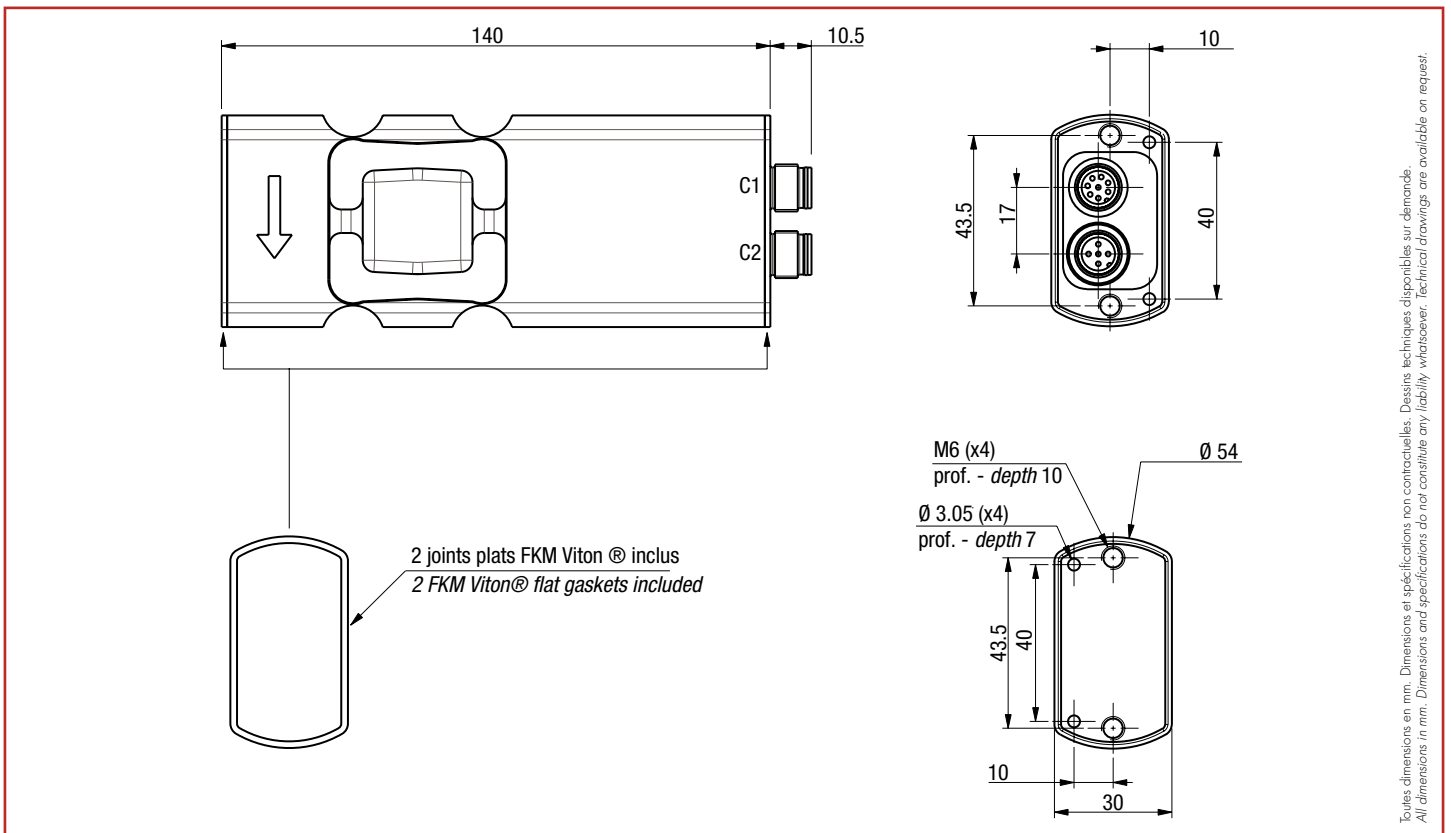


DVS-D

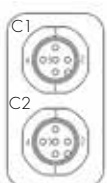
15 kg ... 75 kg



- Capteur de pesage numérique et hygiénique, certifié EHEDG
 - Facile à nettoyer, conception aseptique
 - Construction en inox, soudé IP68/IP69K
 - Construction robuste, adaptée aux doseuses rotatives
 - Fonctions : dosage en remplissage et en déchargement
 - 2 entrées et 4 sorties logiques
 - 1 sortie RS485 et 1 sortie CAN
 - Certificat OIML selon R76, R51, R61
- *Digital and hygienic single point load cell, EHEDG certified*
 - *Easy to clean, aseptic design*
 - *Stainless steel construction, sealed IP68/IP69K*
 - *Robust construction suitable for rotary fillers*
 - *Functions: dosing by filling or by unloading*
 - *2 digital inputs and 4 outputs*
 - *1 RS485 output and 1 CAN output*
 - *OIML certificat according to R76, R51, R61*

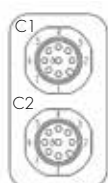


Toutes dimensions en mm. Dimensions et spécifications non contractuelles. Dessins techniques disponibles sur demande.
All dimensions in mm. Dimensions and specifications do not constitute any liability whatsoever. Technical drawings are available on request.



connecteurs 5 poles

	C1	C2
1 -	NC	E1-
2 -	+ VCC	E1+
3 -	GND	GND
4 -	CAN - H	TA / RA
5 -	CAN - L	TB / RB



connecteurs 8 poles

	C1	C2
1 -	GND	E - COM
2 -	+ VCC	E1 +
3 -	CAN - H in	E2 +
4 -	CAN - L in	S COM +
5 -	CAN - H out	S1
6 -	CAN - L out	S2
7 -	TA / RA	S3
8 -	TB / RB	S4

DVS-D

15 kg ... 75 kg

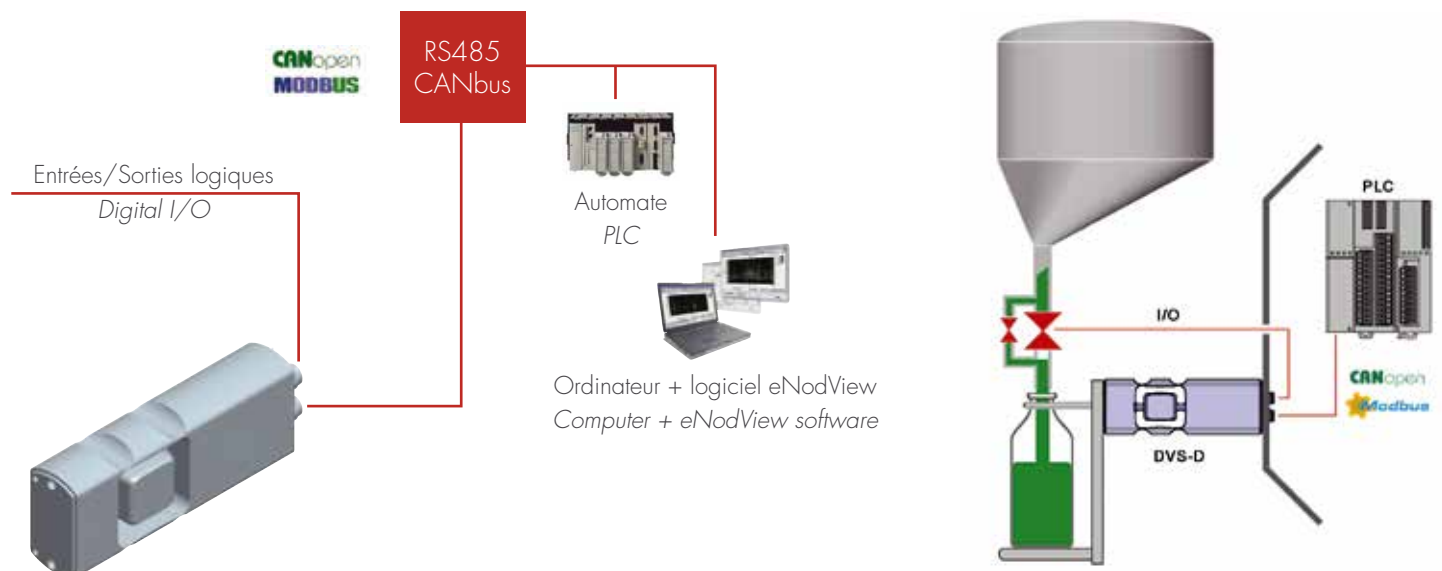
Présentation - Presentation

- **Conception hygiénique**
 - Très facile à nettoyer grâce à une construction ne présentant aucune arête, conforme aux règles de l'EHEDG (European Hygienic Engineering and Design Group).
 - Peut être intégré sans protection (capot) dans une machine de conditionnement soumise aux exigences d'hygiène alimentaire les plus strictes (produits laitiers, ...).
 - Certifié EHEDG - Type EL Class I Aux
- **Intégration facile aux systèmes automatisés**
 - Sorties RS485 et CAN supportant les protocoles MODBUS-RTU, SCMBus et CANopen
 - E/S TOR pour le contrôle direct des processus
- **Fonctions évoluées libérant l'automatisme**
 - Le capteur DVS propose deux modes de fonctionnement intégrés : l'un permettant la transmission de la mesure à haute vitesse, l'autre pour le dosage en remplissage ou dépesage.
- **Hygienic design**
 - Very easy to clean with a construction without sharp edges, complying with the EHEDG (European Hygienic Engineering and Design Group) norm.
 - Can be integrated without protection (cover) in a Packaging machine subject to the most stringent Food & Beverage hygiene requirements (dairy products ...).
 - Certified EHEDG - Type EL Class I Aux
- **Easy to integrate into automated systems**
 - RS485 and CAN supporting MODBUS-RTU, SCMBus and CANopen protocols
 - Digital inputs/outputs for direct control of dosing process
- **Integrated advanced functions**
 - DVS load cell offers two functioning modes. The first mode allows high speed measurement transmission, the second is dedicated to dosing by filling or unloading.

Fonctionnalités générales - General Functionalities

- **Etalonnage**
 - Etalonnage usine
 - Mise à l'échelle de la mesure
- **Filtrage numérique**
 - Filtre Butterworth/Bessel paramétrable
 - Filtre coupe-bande
- **Fonctions**
 - Zéro, Tarage, Zéro suiveur, Contrôle de stabilité
- **Entrées/sorties logiques**
 - Entrées : Déclenchements externes, Zéro ou Tare
 - Sorties : Contrôle de valeurs limites (seuils/fenêtres)
Contrôle du cycle de dosage
- **Calibration**
 - In factory calibration
 - Measurement scaling
- **Digital filtering**
 - Butterworth/Bessel filters
 - Band-stop filter
- **Functions**
 - Zero, Tare, Zero tracking and stability control
- **Logic inputs/outputs**
 - Inputs: External triggering, Zero or tare
 - Outputs: Limit values control (thresholds/windows)
Dosing process control

Schéma des interfaces - Interface diagram



DVS-D

15 kg ... 75 kg

Fonctionnalités de dosage - Dosing functionalities

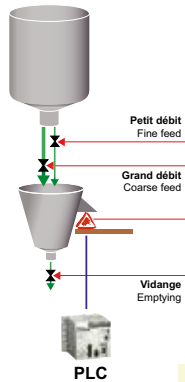
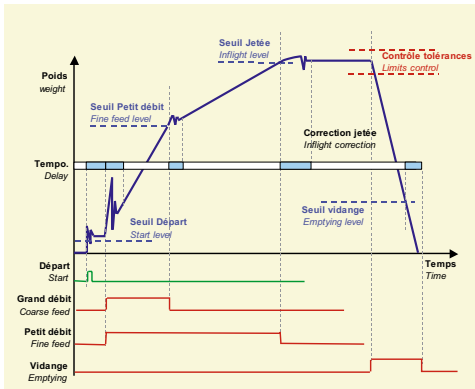
Dans ce mode de fonctionnement, le DVS-D contrôle un cycle de dosage mono-produit :

- Dosage en remplissage ou en dépesage
- Dosage avec contrôle de 1, 2 ou 3 débits
- Correction de jetée automatique
- Gestion de la vidange/éjection (en remplissage) ou du chargement (en dépesage)
- Contrôle de défauts : débit, tolérances de dosage

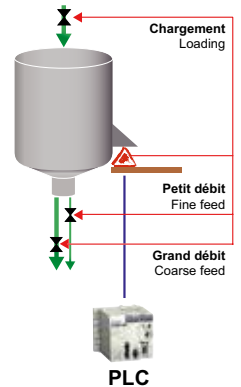
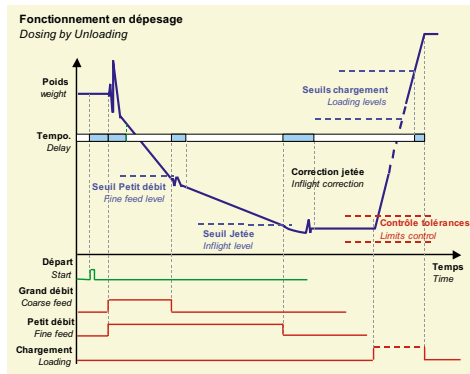
In this functioning mode, le DVS-D manages a mono-product dosing cycle:

- Dosing by filling or by unloading
- Dosing with 1, 2 or 3 feed rates
- Automatic inflight correction
- Emptying/ejection control (by filling) or loading control (by unloading)
- Defects detection and control: Flow rate, dosing limits

Fonctionnement en remplissage - Dosing by filling

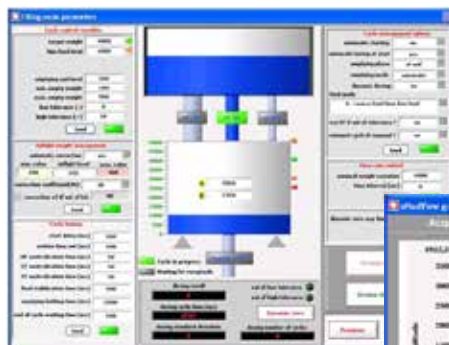


Fonctionnement en dépesage - Dosing by unloading

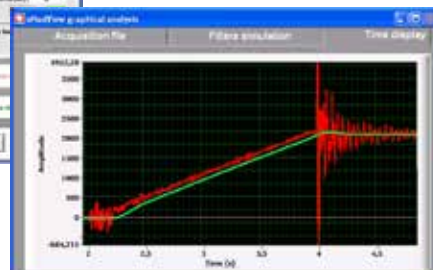


Logiciel PC eNodView - eNodView PC Freeware

- Paramétrage, contrôle et étalonnage
- Visualisation des mesures, résultats et des E/S
- Optimisation du filtrage numérique par analyse FFT et simulation de l'effet des filtres
- Setting, calibration and control
- Measurements, results and I/O display
- Digital filters optimization by FFT analysis and filter effect simulation



▼ Filtrage numérique et visualisation avec eNodView
- Digital filtering and display with eNodView software



Caractéristiques - Specifications

MÉTROLOGIQUES	METROLOGICAL				
Capacité nominale (Cn)	Rated capacity (Cn)	15	30	75	kg
Erreur combinée	Combined error		±0.019		%Cn
Effet de la temp. sur le zéro	Temperature effect on zero		±0.0011		%Cn/°C
Effet de la temp. sur la sensibilité	Temperature effect on sensitivity		±0.0016		%Cn/°C
Fluage (30 min.)	Creep error (30 min.)		±0.028		%Cn
Taille de plateau maximum	Maximum platform size		400 x 400		mm

ÉLECTRIQUES	ELECTRICAL				
Alimentation électrique	Power supply		10 ... 28 VDC / 0.6 W		
Sensibilité nominale à Cn	Rated output at Cn		500 000		Pts - Counts
Plage de zéro initial	Zero balance		±300		Pts - Counts
Vitesse de conversion	Conversion rate		6.25 ... 1 600		conv./s.
n (oiml)	n (oiml)		3 000		d
e (oiml)	e (oiml)	1	2	5	g

ENTRÉES/SORTIES LOGIQUES	DIGITAL INPUTS/OUTPUTS				
2 entrées	2 inputs				
- Tension Niveau bas / haut	- Voltage range low / high		0 ... 3 / 9 ... 28		VDC
- Courant au niveau haut	- Current high		7 @ 24 VDC		mA
4 sorties (relais statiques)	4 outputs (static relays)				
- Courant max.	- Max. current		400		mA
- Tension max. à l'état ouvert	- Max. voltage in open state		55		VDC/VAC

GÉNÉRALES	GENERAL				
Plage de temp. compensée	Compensated temperature range		-10 ... +40		°C
Plage de temp. de fonctionnement	Service temperature range		-20 ... +75		°C
Charge limite verticale, au point de fixation	Safe load limit, at fixing point	400	300		%Cn
Charge limite transversale, au point de fixation	Transversal safe load limit	1 500	1 000		%Cn
Déflexion à Cn	Deflection at Cn	0.25	0.2	0.2	
Couple de serrage	Tightening torque		12		Nm
Degré de protection	Protection class		IP68 / IP69K		EN 60529
Matière	Material				
Corps d'épreuve	Measuring body		Acier inoxydable - Stainless steel		
Connecteur	Connector		Acier inoxydable - Stainless steel		
Gaine de câble	Cable sheath		-		
Connexion : connecteur mâle	Connection : Male device connector		M12 - Lumberg 5/8 pôles		
Poids net	Net weight		950		g

COMMUNICATION	COMMUNICATION				
RS485 2 fils	RS485 2 wires		Half Duplex / 9600 ... 115 200 bauds		
- Protocoles	- Protocols		MODBUS-RTU, SCMBUS		
Sortie CAN	CAN output		CAN 2.0A / 10 kbps ... 1 Mbps		
- Protocoles	- Protocols		CANopen		

Accessoires - Accessoires

Câble de connexion	Connection cables	5 m, 5/8 pôles
Convertisseur	Converter	RS485 / USB

