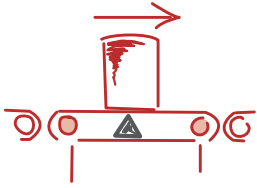
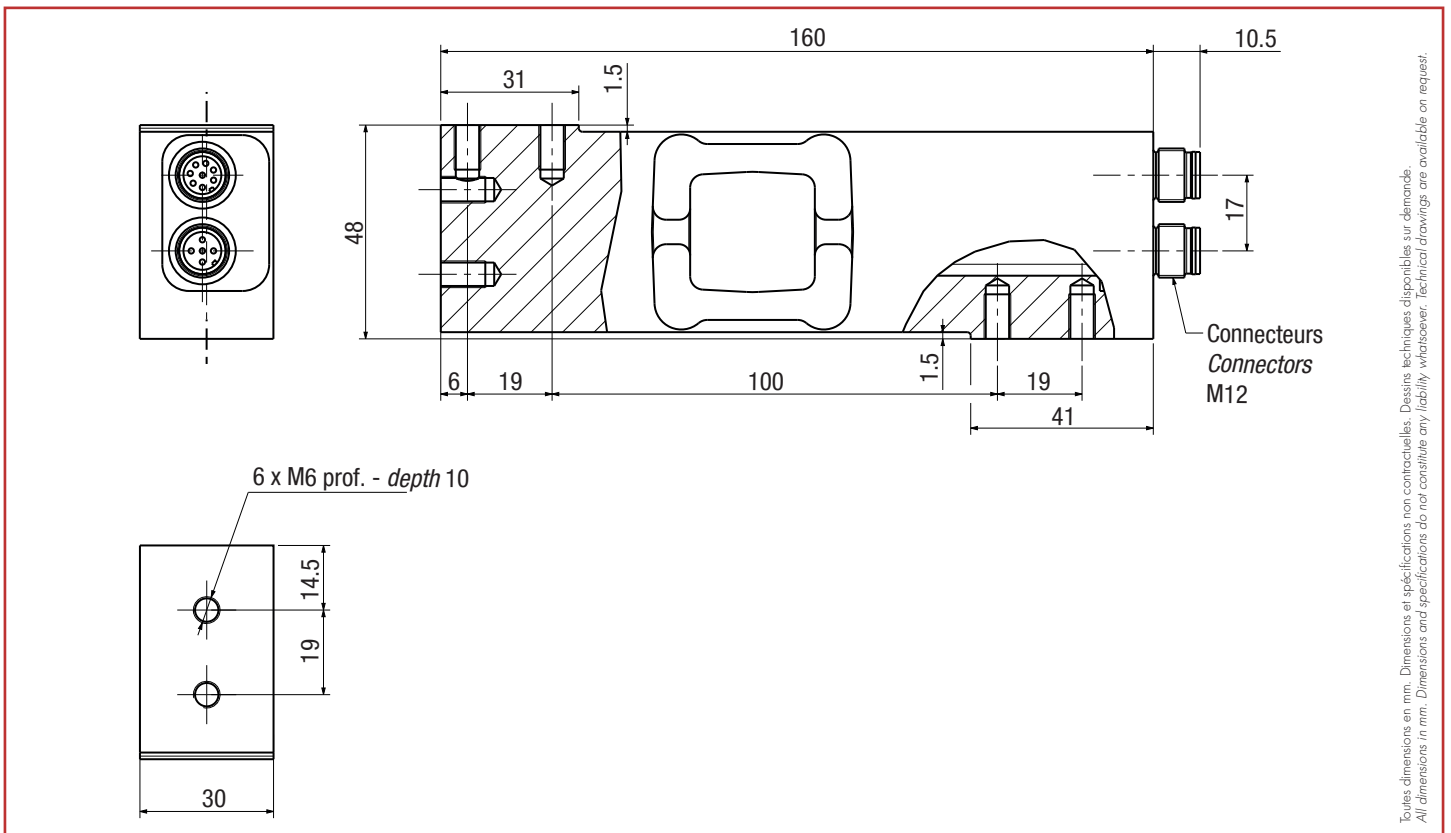


# DVX-C

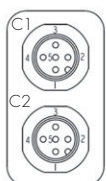
7.5 kg ... 75 kg



- Capteur appui central numérique
- Construction en inox, soudé hermétiquement IP68, IP69K
- Fonctions : checkweigher, pesage dynamique haute vitesse
- 2 entrées et 4 sorties logiques
- 1 sortie RS485 et 1 sortie CAN
- Certificat OIML R76, R51, R61 (15 ... 75 kg)
- *Digital single point load cell*
- *Hermetically sealed stainless steel housing IP68, IP69K*
- *Functions: checkweigher, high speed dynamic weighing*
- *2 digital inputs and 4 outputs*
- *1 RS485 output and 1 CAN output*
- *OIML certificat R76, R51, R61 (15 ... 75 kg)*

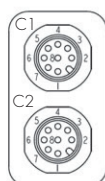


Toutes dimensions en mm. Dimensions et spécifications non contractuelles. Dessins techniques disponibles sur demande.  
All dimensions in mm. Dimensions and specifications do not constitute any liability whatsoever. Technical drawings are available on request.



connecteurs 5 poles

	C1	C2
1 -	NC	E1-
2 -	+ VCC	E1+
3 -	GND	GND
4 -	CAN - H	TA / RA
5 -	CAN - L	TB / RB



connecteurs 8 poles

	C1	C2
1 -	GND	E - COM
2 -	+ VCC	E1 +
3 -	CAN - H in	E2 +
4 -	CAN - L in	S COM +
5 -	CAN - H out	S1
6 -	CAN - L out	S2
7 -	TA / RA	S3
8 -	TB / RB	S4

# DVX-C

15 kg ... 75 kg

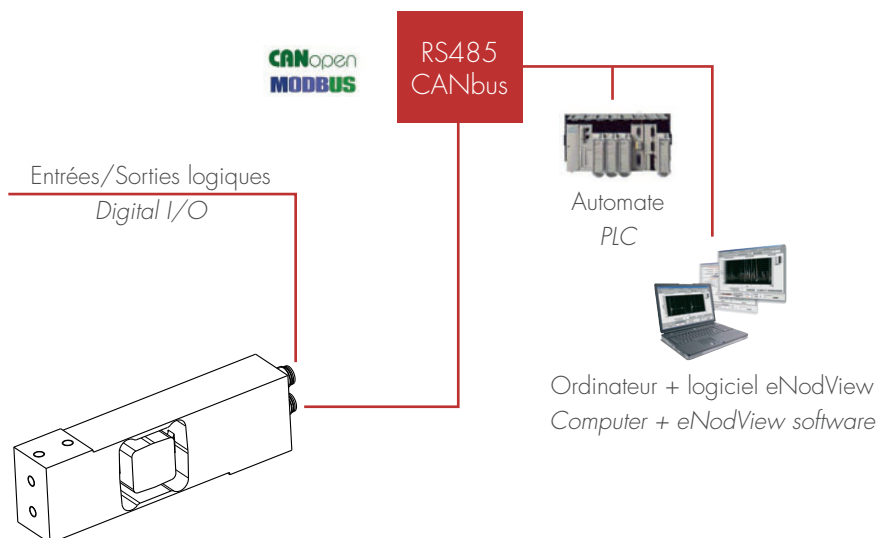
## Présentation - Presentation

- **Rapide et précis**
  - Résolution max. de 500 000 d
  - Filtrage numérique et formatage de la mesure
  - Vitesse de transmission jusqu'à 1 200 mes./s.
- **Intégration facile aux systèmes automatisés**
  - Sorties RS485 et CAN supportant les protocoles Modbus-RTU, SCMBus et CANopen®
  - Entrées/sorties logiques pour le contrôle direct des processus
- **Fonctions évoluées libérant l'automatisme**
  - Le capteur DVX propose deux modes de fonctionnement intégrés : l'un permettant la transmission de la mesure à haute vitesse, l'autre pour le pesage dynamique sur convoyeur ou trieuse/calibreuse.
- **Quick lan and accurate**
  - Max. resolution 500 000 pts
  - Digital filtering and measurement scaling
  - Transmission rate up to 1 200 meas./s.
- **Easy to integrate into automated systems**
  - RS485 and CAN supporting Modbus-RTU, SCMBus and CANopen® protocols
  - Digital inputs/outputs for direct control of process
- **Advanced functions to unload PLC**
  - DVX load cell offers two functioning modes. The first mode allows high speed measurement transmission, the second is dedicated to dynamic checkweighing or grading.

## Fonctionnalités générales - General functionalities

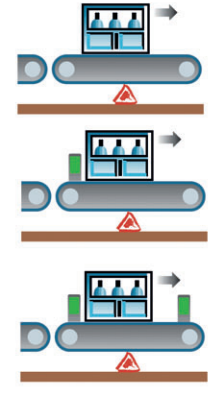
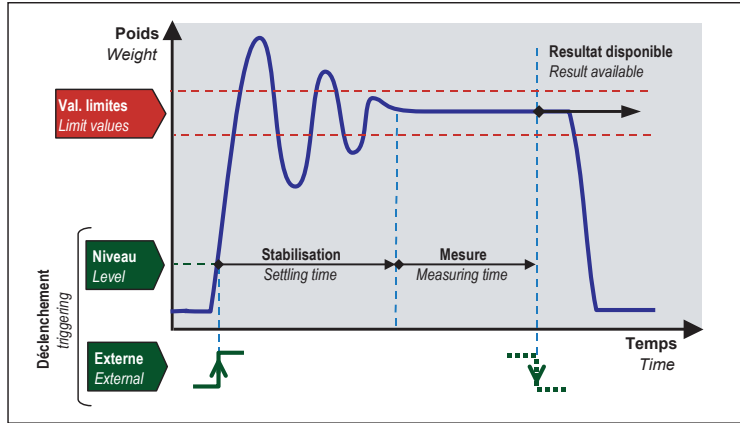
- **Etalonnage**
  - Etalonnage usine
  - Mise à l'échelle de la mesure
- **Filtrage numérique**
  - Filtre Butterworth/Bessel paramétrable
  - Filtre coupe-bande
- **Fonctions**
  - Zéro, Tarage, Zéro suiveur, Contrôle de stabilité
- **Entrées/sorties logiques**
  - Entrées : Déclenchements externes, Zéro ou Tare
  - Sorties : Contrôle de valeurs limites ( seuils/fenêtres)  
Contrôle du cycle de pesage dynamique
- **Calibration**
  - Factory calibration
  - Measurement scaling
- **Digital filtering**
  - Butterworth/Bessel filters
  - Band-stop filter
- **Functions**
  - Zero, Tare, Zero tracking and Stability control
- **Logic inputs/outputs**
  - Inputs: External triggering, Zero or Tare
  - Outputs: Limit values control (thresholds/windows)  
Checkweigher control

## Schéma des interfaces - Interfaces diagram



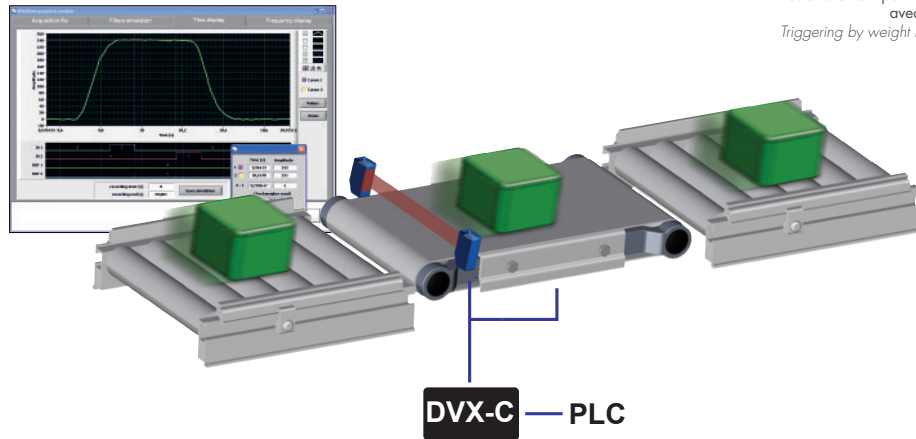
## Fonctionnalités de contrôle pondéral - Checkweighing functionalities

- Ce mode de fonctionnement est dédié au pesage dynamique (trilage, calibrage...). Le capteur DVS se charge de l'acquisition et calcule automatiquement la valeur du poids.
- Déclenchement par 1 ou 2 entrées TOR ou sur niveau.
- This operating mode is dedicated to dynamic weighing (sorting, checkweighing...). DVS load cell takes care of acquisition and calculates automatically the weight value.
- Weight level or external triggering (1 or 2 digital input).



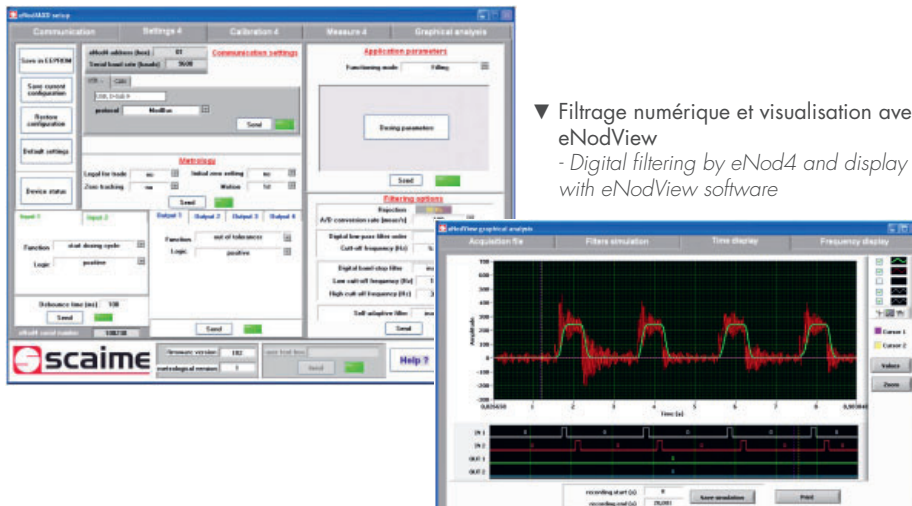
Déclenchement par niveau de poids, ou avec 1 ou 2 détecteurs  
Triggering by weight level, or with 1 or 2 detectors

Visualisation du cycle de pesage dynamique avec le logiciel eNodView  
Display of checkweighing cycle with eNodView software



## Logiciel PC eNodView - eNodView PC Freeware

- Paramétrage, contrôle et étalonnage
- Visualisation des mesures, résultats et des E/S
- Optimisation du filtrage numérique par analyse FFT et simulation de l'effet des filtres
- Setting, calibration and control
- Measurements, results and I/O display
- Digital filters optimization by FFT analysis and filter effect simulation



Filtrage numérique et visualisation avec eNodView  
- Digital filtering by eNod4 and display with eNodView software

## Caractéristiques - Specifications

MÉTROLOGIQUES	METROLOGICAL					
Capacité nominale (Cn)	Rated capacity (Cn)	7.5	15	30	75	kg
Erreur combinée	Combined error	±0.019				%Cn
Effet de la temp. sur le zéro	Temperature effect on zero	±0.0011				%Cn/°C
Effet de la temp. sur la sensibilité	Temperature effect on sensitivity	±0.0016				%Cn/°C
Fluage (30 min.)	Creep error (30 min.)	±0.028				%Cn
Taille de plateau maximum	Maximum platform size	400 x 400				mm

ÉLECTRIQUES	ELECTRICAL					
Vitesse de conversion	Conversion rate	6.25 ... 1 600				conv./s.
Sensibilité nominale à Cn	Rated output at Cn	500 000				Pts - Counts
Plage de zéro initial	Zero balance	±300				Pts - Counts
Alimentation électrique	Power supply	10 ... 28 VDC/0.6 W				
n (oiml)	n (oiml)	Non - No OIML	3 000			d OIML
e (oiml)	e (oiml)	Non - No OIML	1	2	5	g

GÉNÉRALES	GENERAL					
Plage de temp. compensée	Compensated temperature range	-10 ... +40				°C
Plage de temp. de fonctionnement	Service temperature range	-40 ... +75				°C
Charge limite verticale, au point de fixation	Safe load limit, at fixing point	200	400	300		%Cn
Charge limite transversale, au point de fixation	Transversal safe load limit	800			600	%Cn
Déflexion à Cn	Deflection at Cn	0.22	0.25	0.2	0.2	
Couple de serrage	Tightening torque	12				Nm
Degré de protection	Protection class	IP68 / IP69K				EN60529/ISO20653
Matière	Material					
Corps d'épreuve	Measuring body	Acier inoxydable - Stainless steel				
Connecteur	Connector	Acier inoxydable - Stainless steel				
Gaine de câble	Cable sheath	-				
Poids net	Net weight	1.5				kg

CONNEXION	CONNECTION		
Connecteur mâle	Male device connector	M12 - Lumberg 5/8 pôles	
Fixation (vis, classe, pénétration)	Fixing (screw, quality, penetration)	M6 x1, Cl A4-80, 6 min 10 max	

## Entrées/Sorties logiques - Digital inputs/outputs

Entrées	Inputs	2
- Tension Niveau bas / haut	- Voltage range low / high	0 ... 3 / 9 ... 28 VDC
- Courant au niveau haut	- Current high	7 mA @ 24 VDC
Sorties (relais statiques)	Outputs (static relays)	4
- Courant max. / Tension max.	- Max. current / Max. voltage	400 mA / 55 VDC

## Communication - Communication

RS485 2 fils	RS485 2 wire	Half Duplex / 9600 ... 115 200 bauds
- Protocoles	- Protocols	Modbus-RTU, SCMBUS
sortie CAN	CAN output	CAN 2.0A / 50 kbps ... 1 Mbps
- Protocoles	- Protocols	CANopen®

## Accessoires - Accessoires

Câble de connexion	Connection cables	5 m, 5/8 poles
Convertisseur	Converter	RS485 / USB

